

SecilTEK PK 08

ACABAMENTO ESTANHADO DE GESSO

TC.E.1065.3

1. DESCRIÇÃO

O **SecilTEK PK 08** é um produto pronto a amassar, formulado a partir de gesso, cargas minerais e adições. Foi especialmente desenvolvido para a execução manual de barramentos lisos, em interiores.

O **SecilTEK PK 08** encontra-se disponível na cor na cor branca, sendo vocacionada para aplicação manual.

2. DOMÍNIO DE UTILIZAÇÃO

O **SecilTEK PK 08** é um produto destinado a conferir às superfícies um acabamento liso em paredes e tetos interiores e exteriores. Utiliza-se em camada muito fina sobre superfícies devidamente desempenadas e secas. O **SecilTEK PK 08** deve ser aplicado sobre: rebocos hidráulicos **Redur** ou **RHP**, rebocos à base de cal ou cimento, ou sobre gesso projetado.

O **SecilTEK PK 08** é aplicado em obras novas ou em reabilitação, sempre que se pretenda obter uma superfície lisa, para acabamentos com uma tinta lisa de base aquosa.

Para utilizações não correntes ou sobre suportes particulares, aconselhamos o contacto com o nosso Serviço Técnico e Comercial.

3. CARACTERÍSTICAS DO PRODUTO

PRODUTO EM PÓ	VALOR
Aspecto	Pó de cor branca
Granulometria	< 0,25 mm

PRODUTO EM PASTA	VALOR
Água de amassadura	50,0 ±5,0 %
Rendimento teórico	1,0 kg/m ² /mm
Espessura máxima por camada	1 mm
Espessura máxima	3 mm
Tempo de espera entre camadas	1 a 6 horas
Tempos de espera para pintar	7 dias

Os tempos de espera recomendados são referentes à aplicação do produto em condições de temperatura e humidade normalizada.

4. APLICAÇÃO

Preparação de suportes

O **SecilTEK PK 08** deve ser aplicado sobre uma superfície endurecida, totalmente seca e desempenada, de textura areada ou com textura apenas sarrafada ou “cortada”.

Nestas condições o suporte deve apresentar-se isento de poeiras, descofrantes, matérias desagregadas ou instáveis, eflorescências, bem como de qualquer tipo de material que afecte as normais condições de aderência.

Devem ser cumpridas as boas práticas de aplicação de rebocos, nomeadamente os reforços em áreas de concentração de tensões, eficiente aperto das argamassas, etc.

Preparação da argamassa

O **SecilTEK PK 08** deve ser amassado com 10,0 a 12,0 litros de água (de preferência potável) por saco de 20 kg, deitando lentamente o produto sobre a mesma até à saturação.

Após um período de espera de cerca de 2 a 3 minutos, misturar **SecilTEK PK 08** com recurso a berbequim eléctrico de forma a obter uma pasta uniforme e sem grumos.

Aplicação

Espalhar o **SecilTEK PK 08** com uma talocha metálica (liçosa) de forma a obter uma película fina e homogénea de superfície vidrada.

A segunda camada deve ser realizada após o endurecimento da primeira executando-se em seguida o número de passagens necessário à obtenção de uma textura perfeitamente lisa nunca excedendo uma espessura total de 2-3 mm.

Secil Argamassas

Apartado 2 | 2406 – 909 – Maceira LRA – Portugal
Tel: +351 244 770 220 | Fax: +351 244 777 997
E-mail: comercial@secilargamassas.pt
www.secilargamassas.pt

IRP Revestimentos

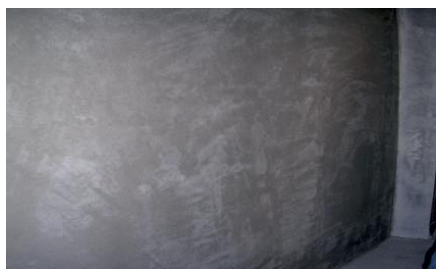
Zona industrial de Rio Maior Lote 358-363
Apartado 33 | 2040-998 Rio Maior – Portugal
Tel: +351 243 909 800 | Fax: +351 243 909 809
E-mail: comercial@irp.pt | www.irp.pt



SecilTEK PK 08

ACABAMENTO ESTANHADO DE GESSO

TC.E.1065.3



Suporte rebocado com reboco *H-dur*



Primeiro barramento de *SecilTEK PK 08*



Aplicação das camadas sucessivas

Antes da aplicação do acabamento com uma tinta de base aquosa, deixar o *SecilTEK PK 08* secar pelo menos 7 dias.

Restrições

O *SecilTEK PK 08*, não deve ser aplicado a temperaturas ambientes e de suporte inferiores a 5 °C e superiores a 30 °C.

Conselhos complementares

- ▶ A água de amassadura deve ser isenta de impurezas (argila, matérias orgânica), devendo, de preferência, ser potável;
- ▶ Não deve ser aplicada qualquer argamassa que tenha iniciado o processo de presa. Não amolentar as argamassas pela adição de água, após preparação;
- ▶ Não adicionar quaisquer outros produtos à argamassa, devendo o *SecilTEK PK 08*, ser aplicado tal como é apresentado na sua embalagem de origem.

5. EMBALAGEM E VALIDADE

Embalagem

Sacos de papel de 20 kg em paletes plastificados de 48 sacos.



Validade

6 meses desde que permaneçam inalteradas as condições da embalagem originais e em condições de armazenagem ao abrigo de temperaturas extremas e da humidade.

6. PRODUTOS ASSOCIADOS

- ▶ **Linha de produtos RHP e REDUR Interior**
(Rebocos hidráulicos prontos)

7. HIGIENE E SEGURANÇA

(NÃO DISPENSA A CONSULTA DA FICHA DE SEGURANÇA DO PRODUTO)

- ▶ Não respirar as poeiras;
- ▶ Evitar o contacto com a pele e os olhos;
- ▶ Em caso de contacto com os olhos, lavar imediatamente e abundantemente com água e consultar um especialista;
- ▶ Conservar fora do alcance das crianças.

Estando as condições de aplicação dos nossos produtos fora do nosso alcance não nos responsabilizamos pela sua incorrecta utilização. É dever do cliente verificar a idoneidade do produto para o fim previsto. Em qualquer caso a nossa responsabilidade está limitada ao valor da mercadoria por nós fornecida. A informação constante da presente ficha pode ser alterada sem aviso prévio. Em caso de dúvida, e se pretender esclarecimentos complementares solicitamos o contacto com os nossos serviços técnicos.

Revisão de Agosto de 2017
TC.E.1065.3



11

SecilTEK PK 08

EN 13279-1:2008

Pasta de gesso para acabamentos lisos em interiores.

Declaração de desempenho TC.E.0965

Secil Argamassas

Apartado 2 | 2406 – 909 – Maceira LRA – Portugal
Tel: +351 244 770 220 | Fax: +351 244 777 997
E-mail: comercial@secilargamassas.pt
www.secilargamassas.pt

IRP Revestimentos

Zona industrial de Rio Maior Lote 358-363
Apartado 33 | 2040-998 Rio Maior – Portugal
Tel: +351 243 909 800 | Fax: +351 243 909 809
E-mail: comercial@irp.pt | www.irp.pt

