

## 1. LISTA DE PRODUTOS

Produto	Página
<i>SecilVit Bucha</i>	1
<i>SecilVit Perfil de arranque</i>	2
<i>SecilVit Perfil de esquina em PVC com rede</i>	2
<i>SecilVit Perfil de pingadeira</i>	3
<i>SecilVit Perfil de remate com janela</i>	3
<i>SecilVit Perfil de junta de dilatação</i>	4

## 2. SecilVIT BUCHA

### DESCRIÇÃO

Cavilha de plástico objecto da ETA 08/0172 dispondo marcação CE.

### DOMÍNIO DE UTILIZAÇÃO

O SecilVit Bucha é uma cavilha para placas de isolamento térmico que actua como fixação mecânica suplementar. Esta cavilha é coberta pela ETA 08/0172, de acordo com ETAG 014 "Nailed-in plastic anchors for fixing of external thermal insulation composite systems with rendering in concrete and masonry".

### CARACTERÍSTICAS

CARACTERÍSTICAS TÉCNICAS	VALOR
Tipo de cavilha	SecilTEK Bucha (ver características dimensionais na tabela 2 do anexo 3 da ETA 08/0172)
Material constituinte das cavilhas	Cavilha (corpo da cavilha): polipropileno Prego: poliamida reforçada com fibras de vidro
Resistência ao arrancamento	0,3 – 0,75 kN (ver ETA 08/0172)
Deslocamento para a força máxima de dimensionamento quando aplicado em suporte de betão	0,1 mm
Deslocamento para a força máxima de dimensionamento quando aplicado em suporte de alvenaria	0,3 mm
Espaçamento entre cavilhas	≥ 100 mm
Distância da esquina	≥ 100 mm
Espessura do suporte	≥ 100 mm

### EMBALAGEM

Comprimento da bucha	Espessura do painel	Quantidade por pack
90 mm	30-40 mm	200 un
110 mm	40-60 mm	200 un
140 mm	60-90 mm	200 un
160 mm	90-110 mm	200 un



### HIGIENE E SEGURANÇA

- ▶ A manipulação deste produto não requer cuidados especiais.

## 3. SecilVit Perfil de arranque

### DESCRIÇÃO

Perfil de alumínio com pingadeira.

### CARACTERÍSTICAS

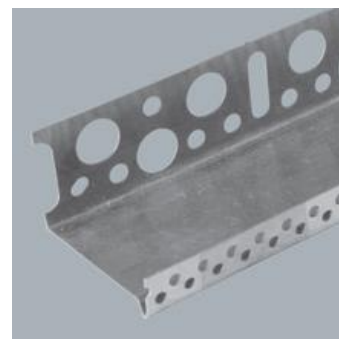
CARACTERÍSTICAS TÉCNICAS	VALOR	
Massa e largura	240 g – 23 mm	495 g – 73 mm
	275 g – 33 mm	460 g – 83 mm
	305 g – 43 mm	530 g – 103 mm
	355g – 53 mm	600g – 123 mm
	390 g – 63 mm	720 g – 143 mm
	425 g – 73 mm	780g – 143 mm
	460 g – 83 mm	840 g – 163 mm
Espessura e largura	0,6 mm espessura – 23 a 103 mm largura	
	0,8 mm espessura – 123 a 163 mm largura	
Comprimento	2,5 m	

### HIGIENE E SEGURANÇA

- ▶ A manipulação deste produto não requer cuidados especiais.

### EMBALAGEM

- ▶ 30 mm espessura - 20 uni/pack;
- ▶ 40 mm espessura - 20 uni/pack;
- ▶ 50 mm espessura - 20 uni/pack;
- ▶ 60 mm espessura - 20 uni/pack;
- ▶ 70 mm espessura - 20 uni/pack;
- ▶ 80 mm espessura - 20 uni/pack;
- ▶ 90 mm espessura - 20 uni/pack;
- ▶ 100 mm espessura - 20 uni/pack.



## 4. SecilVit Perfil de Canto

### DESCRIÇÃO

Perfil de esquina de PVC com rede em fibra de vidro resistente aos álcalis.

### CARACTERÍSTICAS

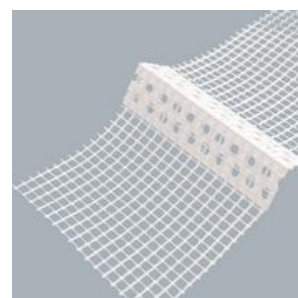
CARACTERÍSTICAS TÉCNICAS	VALOR
Massa	135 g
Espessura	1,1 mm
Comprimento	2,5 m
Largura da rede	100 mm + 150 mm
Dimensão da malha da rede	5 mm x 4 mm

### HIGIENE E SEGURANÇA

- ▶ A manipulação deste produto não requer cuidados especiais.

### EMBALAGEM

2,5 m comprimento - 50 uni/pack.



## 5. SecilVit Perfil de Pingadeira

### DESCRIÇÃO

Perfil de pingadeira de PVC com rede em fibra de vidro resistente aos alcalis, para superfícies horizontais em janelas e portas.

### CARACTERÍSTICAS

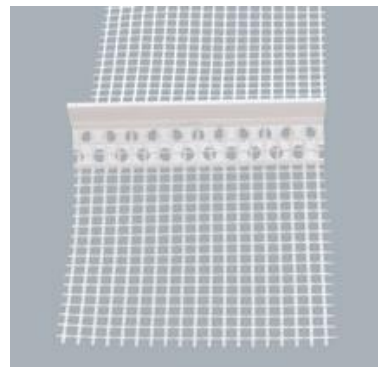
CARACTERÍSTICAS TÉCNICAS	VALOR
Massa	360 g
Espessura	1.1 mm
Comprimento	2,5 m
Largura da rede	100 mm + 100mm
Dimensão da malha da rede	5 mm x 4 mm

### HIGIENE E SEGURANÇA

- ▶ A manipulação deste produto não requer cuidados especiais.

### EMBALAGEM

2,5 m comprimento - 25 uni/pack.



## 6. SecilVit Perfil de Remate de janela

### DESCRIÇÃO

Perfil de pingadeira de PVC com rede em fibra de vidro resistente aos alcalis, para o remate com caixilhos de janelas.

### CARACTERÍSTICAS

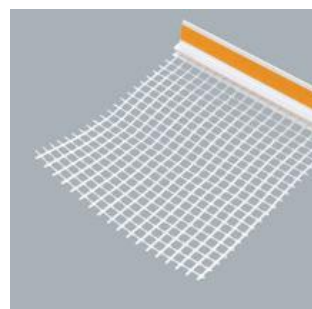
CARACTERÍSTICAS TÉCNICAS	VALOR
Massa	165 g
Espessura	1.1 mm
Comprimento	2,5 m
Largura da rede	100 mm + 100mm
Dimensão da malha da rede	5 mm x 4 mm

### HIGIENE E SEGURANÇA

- ▶ A manipulação deste produto não requer cuidados especiais..

### EMBALAGEM

2,5 m comprimento - 20 uni/pack.



## 7.SecilVit Perfil de Junta de Dilatação

### DESCRIÇÃO

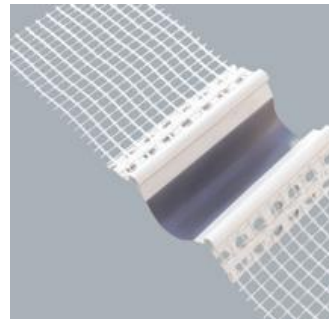
Perfil para juntas de dilatação PVC com rede e membrana deformável.

### CARACTERÍSTICAS

CARACTERÍSTICAS TÉCNICAS	VALOR
Massa	570 g
Espessura	1.5 mm
Comprimento	2,5 m
Largura da rede	100 mm + 100mm
Dimensão da malha da rede	5 mm x 4 mm
Membrana Deformável	40 mm
Amplitude de junta	29 mm

### EMBALAGEM

2,5 m comprimento - 25 uni/pack;



### HIGIENE E SEGURANÇA

- ▶ A manipulação deste produto não requer cuidados especiais.

*Estando as condições de aplicação dos nossos produtos fora do nosso alcance não nos responsabilizamos pela sua incorrecta utilização. É dever do cliente verificar a idoneidade do produto para o fim previsto. Em qualquer caso a nossa responsabilidade está limitada ao valor da mercadoria por nós fornecida. A informação constante da presente ficha pode ser alterada sem aviso prévio. Em caso de dúvida, e se pretender esclarecimentos complementares solicitamos o contacto com os nossos serviços técnicos.*

Revisão de Agosto de 2013  
TC.E.030.1