

TELHAS

Os telhados Argibetão são uma opção de elevada resistência e durabilidade, aliando a qualidade de um produto industrial à aparência de um produto tradicional.

A maior dimensão das telhas, faz com que a aplicação seja mais rápida, com economia de mão-de-obra e acessórios de suporte. Com resultado num telhado mais leve do que os tradicionais.

A resistência ao gelo e ao nevoeiro salino, sem descasque, são características que têm contribuído para o sucesso das telhas de betão no norte da Europa.

Disponíveis em diversas cores, as telhas Argibetão têm 50 anos de garantia, para o seu uso normal.

A nova formulação, mais leve, permite o seu uso, mesmo na reabilitação de edifícios antigos.

CARACTERÍSTICAS TÉCNICAS:



ELEVADA
RESISTÊNCIA
MECÂNICA.



RESISTÊNCIA
MECÂNICA
CRESCENTE
PROPORCIONAL AO
LONGO DO TEMPO.



RESISTÊNCIA
AO FOGO.



RESISTÊNCIA
AO VENTO.



ELEVADA
RESISTÊNCIA AO
GELO E AO
NEVOEIRO SALINO.



RESISTÊNCIA
A ELEVADAS
VARIACÕES DE
TEMPERATURA.



RESISTÊNCIA À
EXPOSIÇÃO SOLAR
(RAIOS ULTRA
VIOLETA - UV).
PERFIL DESENHADO
PARA AUTO-
SOMBREAMENTO



BOM
COMPORTAMENTO
EM ATMOSFERAS
QUIMICAMENTE
AGRESSIVAS.



PRACTICAMENTE
IMUNE À
DEGRADAÇÃO
BIOLÓGICA.



TOLERÂNCIAS
VÉRTICAIS E
HORIZONTAIS
SUPPORTAM OS
MOVIMENTOS
NORMAIS E
TÉRMICOS DA
ESTRUTURA



PERFIL DESENHADO
PARA UM
ESCOAMENTO IDEAL.
IMPERMEABILIDADE.



FACILIDADE
DE APLICAÇÃO
ATRAVÉS DO
SEU SISTEMA
DE ENCAIXE
LONGITUDINAL E
SOBREPOSIÇÃO
TRANSVERSAL



CONDENSAÇÕES
EVITADAS COM
A UTILIZAÇÃO
DE ACESSÓRIOS
PRÓPRIOS (TELHAS
DE VENTILAÇÃO)



ELEVADO
RENDIMENTO
DE APLICAÇÃO
(10 TELHAS/m²)

CONTACTOS

Padim da Graça - Apartado 222
4711-911 Braga
T:253 607 900
geral.argibetao@secil.pt

www.argibetao.pt



TELHAS LISAS

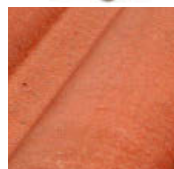
Telha de acabamento liso, para um efeito natural. Este tipo de telha é constituído por uma camada única de betão colorido, sendo aquela que apresenta a maior durabilidade.



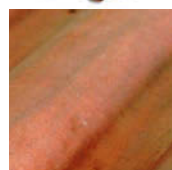
ALGARVE



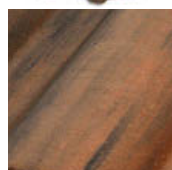
IBÉRICA



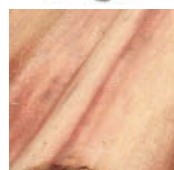
ARGILUSA



IBÉRICA RÚSTICA



CERÂMICA RÚSTICA



REGIONAL

MANUTENÇÃO CONSERVAÇÃO E LIMPEZA:

Com o passar dos anos é normal a acumulação de pó e musgos na superfície das telhas, sendo inalteradas as características físicas e mecânicas das telhas.

Para prolongar o aspecto dos telhados, pode aplicar-se um protector de superfície que actue por impregnação.

PRODUTOS ASSOCIADOS: **SECILTEK AD40** (PROTECTOR DE SUPERFÍCIE)

TELHAS ESTRELA

Telha de acabamento brilhante, devido à aplicação de uma camada de verniz que a protege da poeira e do desenvolvimento de fungos.



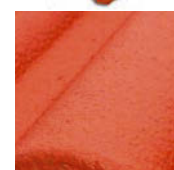
ALGARVE



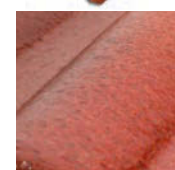
DOURADA



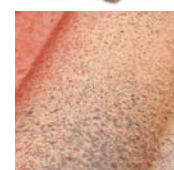
GRAFITE



LUSA



RÚSTICA



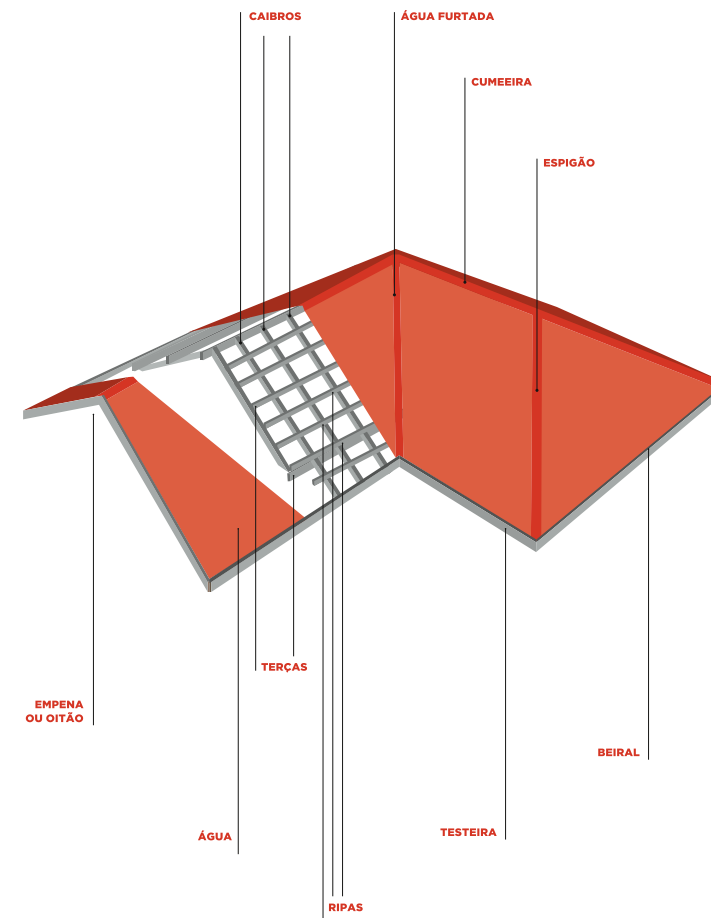
ESTORIL

MANUTENÇÃO CONSERVAÇÃO E LIMPEZA:

Apesar da estabilidade das características físicas e mecânicas das telhas, a camada de verniz pode apresentar sinais de degradação por efeito dos raios UV.

Recomenda-se a aplicação de verniz de 2 em 2 anos.

NOMENCLATURA COBERTURAS



RIPAS

RIPA METÁLICA



BEIRAL

TELHA BEIRADO PORTUGUÊS



TELHA DE BEIRADO



EMPENA

TELHA LATERAL ESQUERDA



TELHA LATERAL DIREITA



ÁGUA

TELHA DE VENTILAÇÃO



TELHA PASSA TUBOS



TELHA PASSEADEIRA



TELHA COM SAÍDA



ESPIGÃO

FIM/INÍCIO DE CUME



FIM/INÍCIO DE CUME

TACO



CUMEIRA

CUME NORMAL



CUME 3 VIAS EM T



CUME 3 VIAS



CUME 4 VIAS



CUME 45°



REMATE